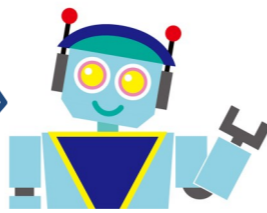


科学館ニュース



DENZAI環境科学館

検索

(☎0143-22-1058)



静電気実験

パチッ!

静電気って なんだろう?

←左の女の子の髪の毛に注目してください。よく見るとふわっと立っています。手に持っているスタンドの紙テープも同じように立っています。

どうしてこうなったのでしょうか?どうも左手でさわっている球体に原因がありそうですが…。

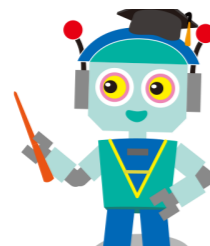
冬の乾燥したころ、衣服を脱いだ時や、金属のドアノブに触れた時などに、パチパチと音がしたり、指先にピリッと衝撃を受けることがあります。

これは『静電気(せいでんき)』が原因です。静電気は、違う種類の物質を、たがいにまさつしたときに発する電気が、物体にたまつたために起きる現象です。

上の女の子の髪が立っているのは、『静電高圧発生装置』にさわって、静電気を体にためている状態だからです。当館展示室の『ひらひらどうぶつ園』は、静電気のしくみについてわかりやすく体験できるコーナーです。

2種類の物体同士をこすり合わせると、物体が電気を帯びることがあります。

このときの電気を『静電気』といいます。



●展示コーナー紹介



▲『ひらひらどうぶつ園』は、パイプを毛皮でこすって静電気を起こす実験ができます。静電気が起きたら、やわらかい紙で作った動物に近づけ、パイプに動物が吸い付くように起き上がるようすを観察できます。

木星 (もくせい) →

見つけよう

いち ばん ぼし

一番星

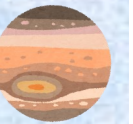


▲室蘭市イタンキ浜で(撮影:2022年1月7日17:50)

2月上旬の一番星は木星

太陽がしずんで最初に見える明るい星は『一番星』と呼ばれています。この一番星は、金星をさすことが多く、昨年の初夏から今年の正月ごろまで、半年以上も西の空に『宵の明星』として輝いていました。その金星は、現在日の出前の東の空に移っています。

では今の時期の一番星はなんでしょう?それは金星と同じ太陽系の惑星・木星です。マイナス2等級を超える明るさで輝く木星は、日没後の南西の空で簡単に見つけることができます。2月3日には、その木星に月齢3の細い月が接近して見え、美しい光景になりそうです。



その木星は少しずつ高度を下げ、中旬以降は見えにくくなります。再び姿を現すのは4月下旬、夜明け前の東の空になります。

さて、木星が見えにくくなったあとの一番星はどの星になるのでしょうか?2月中旬から4月下旬ごろまでは、恒星の中で一番明るいおおいぬ

Spot science スポットサイエンス

実験 『空気のはおもしろい』

●月日:2月11, 12, 13日(金・祝、土、日)
23日(水・祝)、26, 27日(土、日)

●時間:土曜日14:00から
日曜日・祝日①11:30、②14:00

●会場:実験室1B

真空容器を使った
風船の変化実験

開催日	プログラム
5, 6日(土、日)	ひな人形づくり
11, 12, 13日(金・祝、土、日)	空気のはおもしろい
19日, 20日(土、日)	スライムづくり
23, 26, 27日(水・祝、土、日)	空気のはおもしろい
▼2月のファミリー・サイエンス	
2, 9, 16日(水)	ひな人形づくり



※新型コロナウイルスの感染状況により内容等が変更になる場合があります。開催時間などわしくは、当館ホームページをご覧ください。