



展示室紹介

浮力

『ふりょく』について知ろう



▲ペットボトルを押したときの、空気の変化に注目してみよう。

展示室の『浮沈子』コーナー。
ペットボトルを強く握ると、魚の型をした容器が沈みます。
力をゆるめると容器は再び浮き上がります。
さて、どうしてなのでしょう？

←浮いている浮沈子と沈んでいる浮沈子。容器の中の水位がわずかに変化していることに注目しましょう。

浮いている時の空気量は多く、容器を押して沈んだ時には、空気量が少なくなっているのがわかりますね？

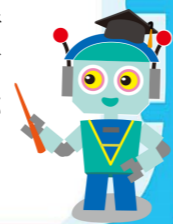
この浮沈子から物理の基礎原理を学ぶことができますよ。

●アルキメデスの原理

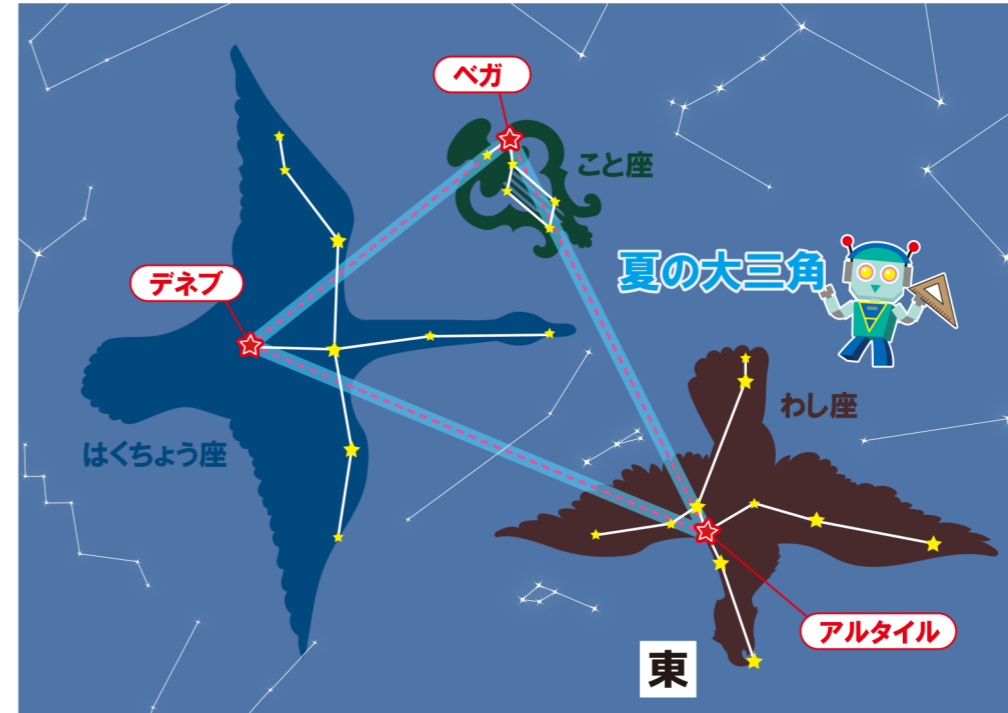
『流体中で静止している物体は、それが押しのかけた流体に働く重力と等しい浮力を受ける。』紀元前220年ごろにギリシアのアルキメデスが発見したと伝えられています。

●パスカルの原理

『密閉した容器内で静止している流体の一部に圧力を加えると、その圧力は同じ強さで流体のどの部分にも伝わる』という原理で、1653年にフランスのパスカルが発見しました。



見つけよう 夏の 大三角



七夕の星といえば『織り姫星』と『彦星』です。織り姫星は『こと座』の1等星ベガ。そして天の川をはさんで輝く彦星は、『わし座』の1等星アルタイルです。
その2つの星座の間に、大きく羽を広げているのが『はくちょう座』です。
ベガとアルタイル、そしてはくちょう座の1等星デネブを結んでできる三角形は『夏の 大三角』と呼ばれています。



▲カムイヌプリ上空で輝く夏の 大三角。この3つの星は明るいので、市街地からでも見つけることができます。(撮影: 室蘭市香川町)

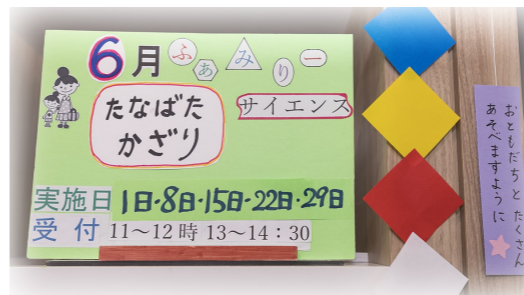
6月のスポットサイエンス

開催日	プログラム
4、5日(土、日)	実験 水をきれいにしよう
11、12日(土、日)	実験 空気のカ
18日(土)	工作 折り染め
19日(日)	実験 空気のカ
25、26日(土、日)	工作 スライム作り

▼6月のファミリー・サイエンス

1, 8, 15, 22, 29日(水) 七夕飾り作り

※新型コロナの感染状況により内容等が変更になる場合があります。開催時間など詳しくは、当館ホームページをご覧ください。



6月のファミリーサイエンスは、七夕飾り作りです。